

datum 7 november 2019
 ons kenmerk: 31887WICG 148624.docx
 behandeld door: M.L. Schabbink
 uw brief van:
 uw referentie:
 bijlage(n):
 betreft: onderzoek Winterswijks pottenbakkersafval

Geachte heer Meinderts, beste Kees,

Het doet ons genoegen u hierbij de offerte aan te bieden voor de ontsluiting van Winterswijks pottenbakkersafval uit de collectie van Jan Goorhuis. In het rapport '40 jaar amateurarcheologie in Winterswijk' is vermeld: 'Belangrijke vondstcomplexen zijn sowieso de laatmiddeleeuwse ovenstorten van blauwgrijs en grijsbakkend aardewerk uit het Woold (vindplaatsnummers 10 en 11) en de nieuwetijdse ovenstorten uit de dorpskern (vindplaatsnummer 2). Vondstcomplexen die beslist een thematische tentoonstelling in het lokale museum en een rijk geïllustreerde en doorwrochte archeologische publicatie verdienen, zodat een groter publiek kennis kan maken met de buiten Winterswijk nog vrijwel onbekende producten van de lokale pottenbakkers' (Scholte Lubberink & Schabbink 2019).

Winterswijkse Waar. Pottenbakkers in Winterswijk in de 18e eeuw.

In Winterswijk waren in de 18e en 19e eeuw verschillende pottenbakkers actief. Peter Harmsen was de eerste pottenbakker in Winterswijk die in de late 17e eeuw zijn werkzaamheden startte. Een gedateerd bord (1741) in de collectie van Jan Goorhuis verwijst mogelijk naar deze eerste pottenbakker. Het bedrijf (later Mentink) produceerde tot 1811 in Winterswijk. Een tweede pottenbakkersbedrijf werd gerund door de familie Ribbink die tot rond 1830 bedrijf voerden.

Kenmerkend voor het Winterswijkse roodbakkende aardewerk is de licht rode tot oranje kleur op de breuk, het veelvuldig gebruik van de kleur geel, groen en bleekrood in het loodglazuur en ingekraste lijnen. Het voorkomen van roodbakkend aardewerk in Oost-Nederland lijkt een andere trend te vormen dan de rest van Nederland, dat veel meer op Holland was georiënteerd. Zowel het noordelijke grensgebied als Twente en de Achterhoek leunden veel meer op de Duitse tradities uit pottenbakkerscentra als bijvoorbeeld Ochtrup, Wildeshausen of het Nederrijnse gebied (rond Gennep en zuidelijker).

Het aardewerk zal uitvoerig worden beschreven op gebruikte klei, vorm, loodglazuur, kleur en versieringwijze. Middels een catalogus zullen de meer complete vormen worden gepresenteerd. Het aardewerk zal worden ingepast in het landelijke classificatiesysteem, het zogenaamde 'deventersysteem', zodat ook Winterswijk een plaats kan krijgen naast de al bekende en gepubliceerde productiecentra als Bergen op Zoom, Gouda en enkele Friese steden. Op deze wijze zal worden getracht na te gaan of de producten aansluiten op vormen uit het Duitse gebied, Holland of Friesland of de Nederrijnse regio.

RAAP Hoofdkantoor
 Leeuwenveldseweg 5b
 1382 LV Weesp
 Postbus 5069
 1380 GB Weesp
 www.raap.nl

T 0294 491 500

E raap@raap.nl

KvK 34137810

NL41 INGB 0004 8956 48

NL50 ABNA 0540 2695 81

RAAP Noord-Nederland

De Kiel 11

9206 BG Drachten

T 0512 589 140

E raapnlnl@raap.nl

RAAP Oost-Nederland

Pollaan 48 E/F

7202 BX Zutphen

T 0575 56 78 76

E raaponl@raap.nl

RAAP Zuid-Nederland

De S. Lohmanstraat 11

6004 AM Weert

T 0495 51 35 55

E raapznl@raap.nl

RAAP West-Nederland

Le Pooleweg 5

2314 XT Leiden

T 071 576 81 18

E raapwnl@raap.nl

Wellicht ontstaat duidelijkheid of de pottenbakkersproducten uit Winterswijk voor een lokale of juist meer een bovenregionale markt zijn geproduceerd en wat de verspreiding van dit soort aardewerk is geweest.

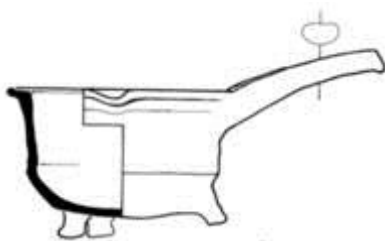


Pottenbakkersafval uit de collectie Jan Goorhuis: misbaksels van kannen en gedateerd bord.

Het onderzoek zal worden aangevuld met historisch onderzoek om de pottenbakkers in hun tijd en positie te plaatsen. Een belangrijke bijdrage in de studie naar de Winterswijkse historische bronnen betreft die van Te Voortwis (Voortwis, J.B. te, 2005. Winterswijk onder het vergrootglas: micro-geschiedenis van dorp en platteland in de jaren 1500 tot 1750. Aalten). Te Voortwis schetst een echte microgeschiedenis van Winterswijk: een dorp met stadse allures en een mooie inkijk in het dagelijks leven met historische personages, hun beroepen en conflicten. Niet alleen bestuurders, maar ook boeren, geestelijken en drinkebroers passeren de revue. Pottenbakker Peter Harmsen kwam in het jaar 1715 in conflict met *voornamen Borgen en ingeseten* toen hij in het dorp een pottenbakkersoven wilde bouwen.

Werkwijze

De ruim 2.600 fragmenten worden gesorteerd op vorm (bord, kan, papkom, steelkom etc.). De meer complete vormen worden geplakt, gefotografeerd en waar nodig getekend. Een technische tekening is noodzakelijk wanneer sprake is van een nieuw type in het 'deventersysteem'.



RAAP Hoofdkantoor
Leeuwenveldseweg 5b
1382 LV Weesp
Postbus 5069
1380 GB Weesp
www.raap.nl

T 0294 491 500
E raap@raap.nl
KvK 34137810
NL41 INGB 0004 8956 48
NL50 ABNA 0540 2695 81

RAAP Noord-Nederland
De Kiel 11
9206 BG Drachten
T 0512 589 140
E raapn1@raap.nl

RAAP Oost-Nederland
Pollaan 48 E/F
7202 BX Zutphen
T 0575 56 78 76
E raapon1@raap.nl

RAAP Zuid-Nederland
De S. Lohmanstraat 11
6004 AM Weert
T 0495 51 35 55
E raapznl@raap.nl

RAAP West-Nederland
Le Pooleweg 5
2314 XT Leiden
T 071 576 81 18
E raapwnl@raap.nl

Vervolgens worden de verschillende vormen gecatalogiseerd en beschreven op versieringswijze en andere kenmerkende elementen. Ook worden de overige vondsten beschreven zoals proenen en andere stapelstukken met baksporen, de fragmenten aardewerk uit andere productiecentra en de kleipijpen.

De kosten voor dit project bedragen € 18.998,- excl. BTW. In onderstaande specificatie is uitgegaan van een uurtarief van € 77,- voor materiaalspecialisten drs. S. Ostkamp (specialist materiële cultuur middeleeuwen/nieuwe tijd), drs. M. Schabbink (RAAP) en historisch-geograaf ir. Luuk Keunen (RAAP).

Sorteren/puzzelen/vormbepaling	80 uur x 77,-	€ 6.160,-
Opstellen catalogus	32 uur x 77,-	€ 2.464,-
Tekening/foto	50 stuks x 35,-	€ 1.750,-
Historisch onderzoek	32 uur x 77,-	€ 2.464,-
Rapportage	80 uur x 77,-	€ 6.160,-

Op deze opdracht zijn de voorwaarden van toepassing zoals opgenomen in de DNR2011 (De Nieuwe Regeling 2011); deze zijn o.a. te vinden op onze website.

Wanneer wij uw schriftelijke opdrachtverlening hebben ontvangen, zullen wij het project starten. De doorlooptijd van het project vanaf de startdatum tot aan moment van levering van de eerste rapportage is circa 12 weken.

We hopen u met deze offerte een passende aanbieding te hebben gedaan. Indien u gebruik wilt maken van onze aanbieding, zien wij een schriftelijke bevestiging van de opdracht graag per email of post tegemoet. U kunt hiervoor het bijgevoegde formulier 'opdrachtverstrekking' opsturen naar onze regionale vestiging RAAP Oost-Nederland. Het (email-)adres vindt u onderaan deze brief.

Indien u nog vragen heeft kunt u te allen tijde contact opnemen met de heer drs. M. Schabbink werkzaam op onze vestiging RAAP Oost-Nederland (06 22 77 01 06).

Wilt u zo vriendelijk zijn bij alle correspondentie onze projectcode 31887WICG te vermelden?

Hoogachtend,



H.F.A. Haarhuis,
Hoofd regionale vestiging Oost-Nederland

Bijlagen: Formulier Opdrachtverstrekking

RAAP Hoofdkantoor
Leeuwenveldseweg 5b
1382 LV Weesp
Postbus 5069
1380 GB Weesp
www.raap.nl

T 0294 491 500
E raap@raap.nl
KvK 34137810
NL41 INGB 0004 8956 48
NL50 ABNA 0540 2695 81

RAAP Noord-Nederland
De Kiel 11
9206 BG Drachten
T 0512 589 140
E raapnln@raap.nl

RAAP Oost-Nederland
Pollaan 48 E/F
7202 BX Zutphen
T 0575 56 78 76
E raaponl@raap.nl

RAAP Zuid-Nederland
De S. Lohmanstraat 11
6004 AM Weert
T 0495 51 35 55
E raapznl@raap.nl

RAAP West-Nederland
Le Pooleweg 5
2314 XT Leiden
T 071 576 81 18
E raapwnl@raap.nl

OPDRACHTVERSTREKKING AAN RAAP

(wij verzoeken u vriendelijk dit formulier te controleren, voor akkoord te ondertekenen en retour te zenden)

Hierbij verleent aan RAAP Archeologisch Adviesbureau B.V. opdracht tot het uitvoeren van het project onderzoek naar Winterswijk's aardewerk uit de collectie van Jan Goorhuis, gemeente Winterswijk conform de offerte van 7 november 2019 met het kenmerk 31887WICG 148624.docx.

Naam opdrachtgever:

Naam contactpersoon:

E-mailadres contactpersoon:

Tenaamstelling factuur (indien afwijkend):

Factuuradres (indien afwijkend):

Uw opdrachtnummer/referentie:

Opmerkingen:

Handtekening opdrachtgever

Datum en plaats van ondertekening